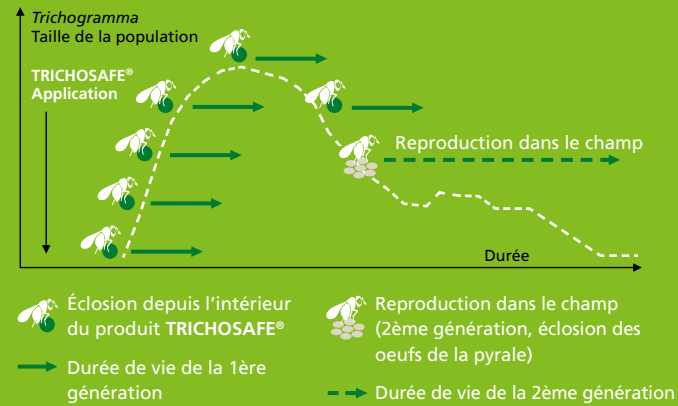
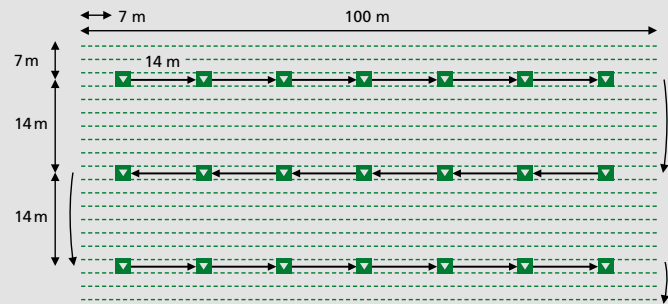


▼ Schéma 2 : application manuelle des plaquettes **TRICHOSAFE®** à un niveau forte d'infestation: 2 paquets de 25 plaquettes/ha



Éclosion depuis l'intérieur du produit **TRICHOSAFE®**
 Reproduction dans le champ (2ème génération, éclosion des oeufs de la pyrale)
 Durée de vie de la 1ère génération
 Durée de vie de la 2ème génération

Durabilité

Six vagues d'émergence permettent une période d'éclosion jusqu'à trois semaines :

- Tous nos produits **TRICHOSAFE®** contiennent les œufs de *Trichogramma* au moins à six stades de développement.
- Intégrée en plus : une petite multiplication à cause des œufs hôtes de sitotroque non-parasités

Transport et stockage

Il faut protéger les *trichogrammes* de la chaleur et du gel.

- Application, dans la mesure du possible, directement après leur livraison
- Stockage est limité à environ deux jours à une température de 8 à 12°C et une humidité relative de 70%
- Protéger contre des températures extrêmes
- Limiter les transports en voiture et ne pas fumer

Champ d'application	Dosage / ha	Nombre de femelles / ha
génération 1 (infestation moyenne)	1 x 100 capsules	125.000
	1 x 30 plaquettes	125.000
génération 1 (infestation forte) et la génération 2	1 x 100 capsules	185.000
	1 x 50 plaquettes	185.000

Vos avantages

- Aucun résidu de pesticides
- Protection contre les résistances
- D'image positive
- Pas de préconditions pour l'application
- Du bon service à un prix raisonnable

Haute efficacité – **TRICHOSAFE®** un produit de qualité

En Allemagne, des instituts scientifiques nationaux contrôlent les échantillons de *trichogrammes* chaque année. Depuis des années, **TRICHOSAFE®** montre d'excellents résultats. La performance parasitaire d'une femelle peut aller jusqu'à 80 œufs parasités, alors que des valeurs de 40 à 50 œufs parasités sont déjà considérées comme très bonnes. Ces critères prennent en compte aussi le nombre de femelles, ce qui est pertinent, puisque l'efficacité des *trichogrammes* dépend du nombre de femelles par hectare, ce sont elles qui parasitent les œufs de la pyrale du maïs. D'ailleurs, dans certains pays européens, l'autorisation de mise sur le marché est liée à un nombre minimum de femelles par hectare. Les tests annuels réalisés par des laboratoires officiels ont toujours montré un pourcentage optimal de femelles pour les *trichogrammes* produits par **BIOCARE**.



BIOCARE est membre d'IBMA et adhère à sa charte.



BIOCARE Gesellschaft für Biologische Schutzmittel mbH
 Dorfstr. 4 ■ D-37574 Einbeck ■ Tel. (0 55 62) 95 05 78-0
 Fax (0 55 62) 95 05 78-9 ■ E-Mail: info@biocare.de ■ www.biocare.de

connect, Einbeck, 2016

TRICHOSAFE®

Meilleure protection biologique contre la pyrale



TRICHOSAFE®-Plaquettes

TRICHOSAFE®-Capsules



Made in Germany



Images en haut : pertes de récolte causées par la pyrale

Image à droite : Plaquettes **TRICHOSAFE®** dans un champ de maïs

Images en bas : Application des capsules **TRICHOSAFE®** au moyen d'un épandeur monté sur un tracteur enjambeur et au moyen un drone



Lutte efficace contre la pyrale du maïs avec TRICHOSAFE®



La pyrale du maïs (*Ostrinia nubilalis*) est un ravageur qui cause de grands dommages dans le maïs chaque année. Dépendant du climat, il y a une ou deux générations par an. Conséquences: Pertes de récolte et de qualité dues à un taux élevé de mycotoxine. Notre solution: L'auxiliaire *Trichogramma brassicae* ennemi naturel efficace de la pyrale du maïs.

Les femelles *trichogrammes* parasitent une proportion importante des œufs de la pyrale en pondant leurs œufs dans ceux de la pyrale. Ensuite, de nouveaux *trichogrammes* s'y développent à la place des œufs de pyrale, qui après l'émergence parasitent d'autres œufs de la pyrale.

Auxiliaire parasitant les œufs. Taille originale : < 0,5 mm



La capsule TRICHOSAFE® avec 1100 trichogrammes. Taille originale : 2cm

← 2 cm →



Protection optimale des ichneumons contre la pluie, l'irrigation par aspersion et leurs ennemis naturels. 8 x 8 cm



Date d'application

- Les dates d'application sont déterminées selon
- La somme des températures dès le début de l'année
 - Les captures dans les pièges lumineux et à phéromones

La première application est dès la mi-juin à début juillet selon les régions. Dans le cas de cultures de maïs particulièrement sensibles (par ex. semence, popcorn, maïs doux) ou lorsque la pression de pyrale est très importante, il est recommandé d'augmenter le nombre de femelles/ha.

TRICHOSAFE®-Capsule

- Porteur en cellulose et paraffine, entièrement biodégradable dans des conditions naturelles
- Application manuelle ou mécanique
- Application efficace au niveau des grandes surfaces au moyen d'un épandeur monté sur un tracteur enjambeur ou un aéronef ultra-léger

Instruction d'application manuelle :

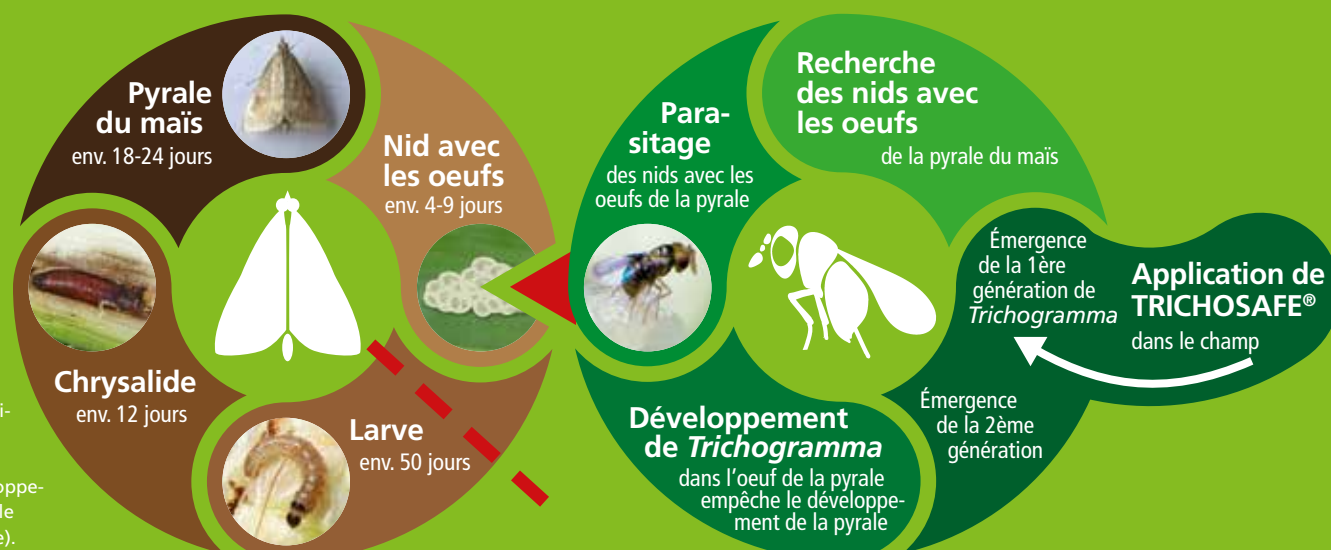
Un sachet de 100 capsules est prévu pour 1 ha. Il faut ouvrir un paquet directement au champ et commencer à appliquer uniformément les capsules.

TRICHOSAFE®-Plaquettes

- Vérifiées dans la pratique depuis plus de 20 ans
- Application manuelle simple et rapide
- Protection optimale des ichneumons contre la pluie, l'irrigation par aspersion et des ennemis naturels !

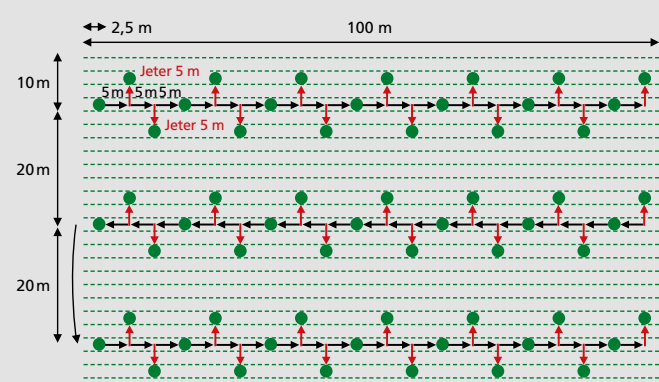
Instruction d'application manuelle :

Il faut ouvrir les banderoles en papier directement au champ et commencer à appliquer les plaquettes à l'aisselle des feuilles du maïs.



Mode d'action: Par l'effet parasitaire l'auxiliaire (cycle de droite) stoppe le développement de la pyrale (cycle de gauche).

● Schéma : application manuelle de capsules TRICHOSAFE® pour une quantité égale à 100 capsules/ha



▼ Schéma 1 : application manuelle des plaquettes TRICHOSAFE® à un niveau forte d'infestation : 1 paquet de 30 plaquettes/ha

