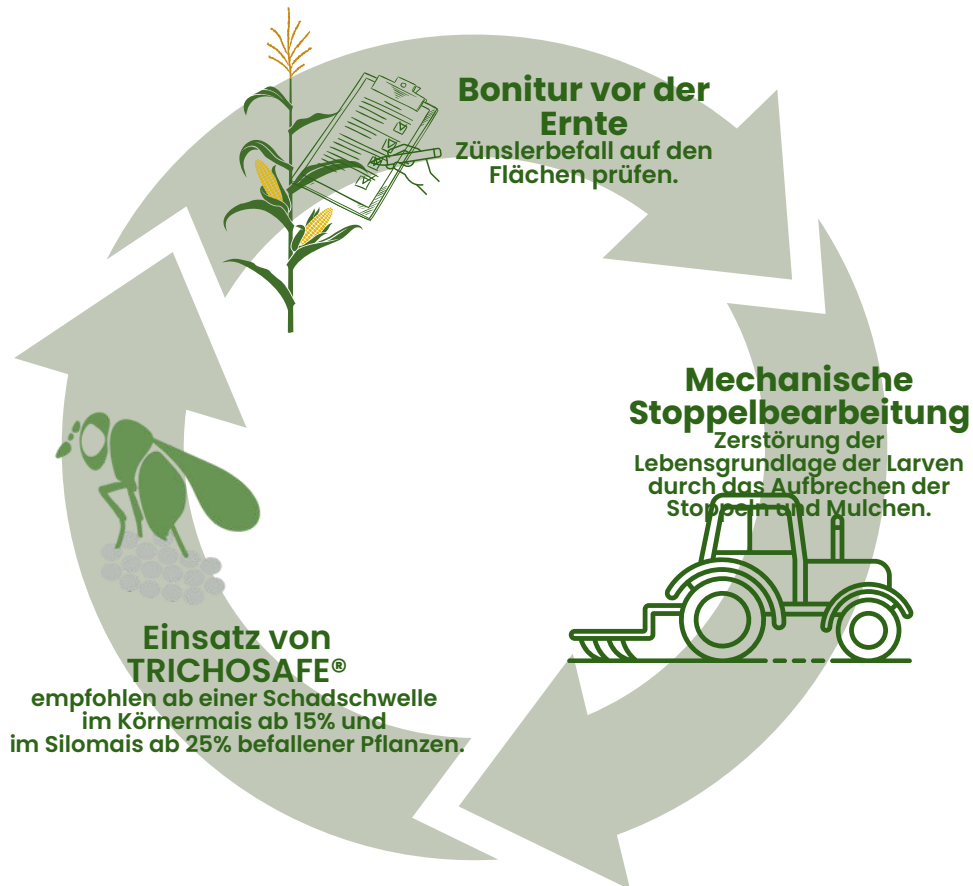


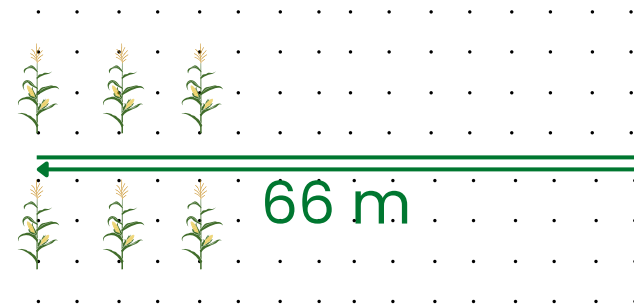
# IHR BLICK IN DEN MAIS

## Maiszünslerbefall ermitteln & Behandlungsstrategie 2026 planen!



## So geht es:

- Starten Sie nach dem Vorgewende.
- Gehen Sie 66 m in die Reihe hinein und bonitieren Sie dabei den Maiszünslerbefall der Pflanzen auf der linken Seite.
- Achten Sie dabei auf Bohrmehl, Bohrlöcher, abgeknickte und verfärbte Pflanzen.
- Gehen Sie anschließend die 66 m zurück und bonitieren Sie die Pflanzen auf der anderen Seite.
- Wiederholen sie den Vorgang an anderer Stelle für ein genaueres Ergebnis. Ermitteln Sie Ihren Befall auf der Rückseite.



Damit haben Sie bei einem Reihenabstand von 0,75 m 100 m<sup>2</sup> bonitiert.

# BONITURBOGEN

Schlag	Fläche in ha	1. Bonitur Anzahl der befallenen Pflanzen	2. Bonitur Anzahl der befallenen Pflanzen	3. Bonitur Anzahl der befallenen Pflanzen	Durchschnitt Bonitурwerte	Befallene Pflanzen in Prozent
<b>z.B.: Lindenkamp</b>	<b>12</b>	<b>300</b>	<b>400</b>	<b>300</b>	<b>333</b>	<b>33 %</b>

Geben Sie Ihr Ergebnis unter [www.biocare.de/blick\\_in\\_den\\_mais](http://www.biocare.de/blick_in_den_mais) ein und gewinnen Sie bis zu 3 ha TRICHOSAFE®!